

# 清水港平面図

清水港潮位図



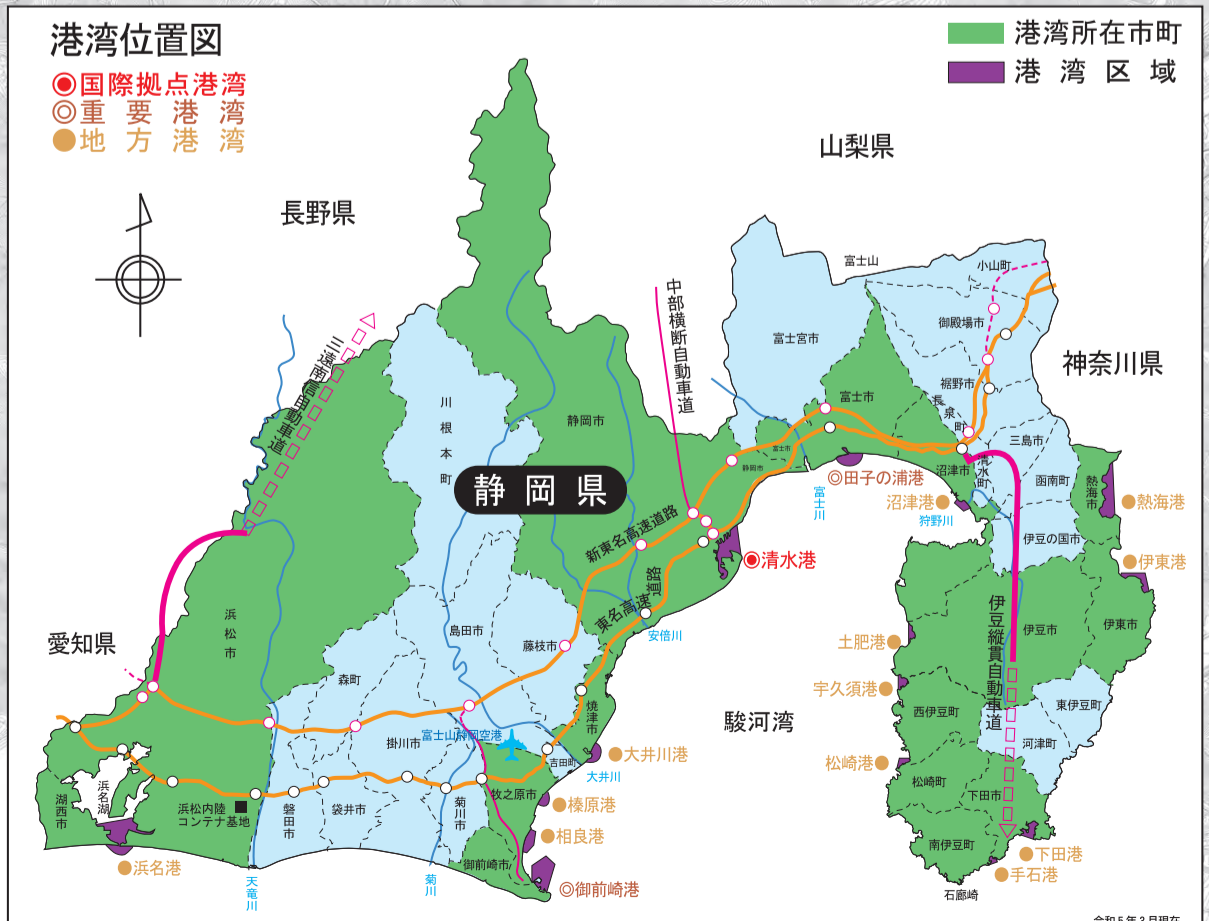
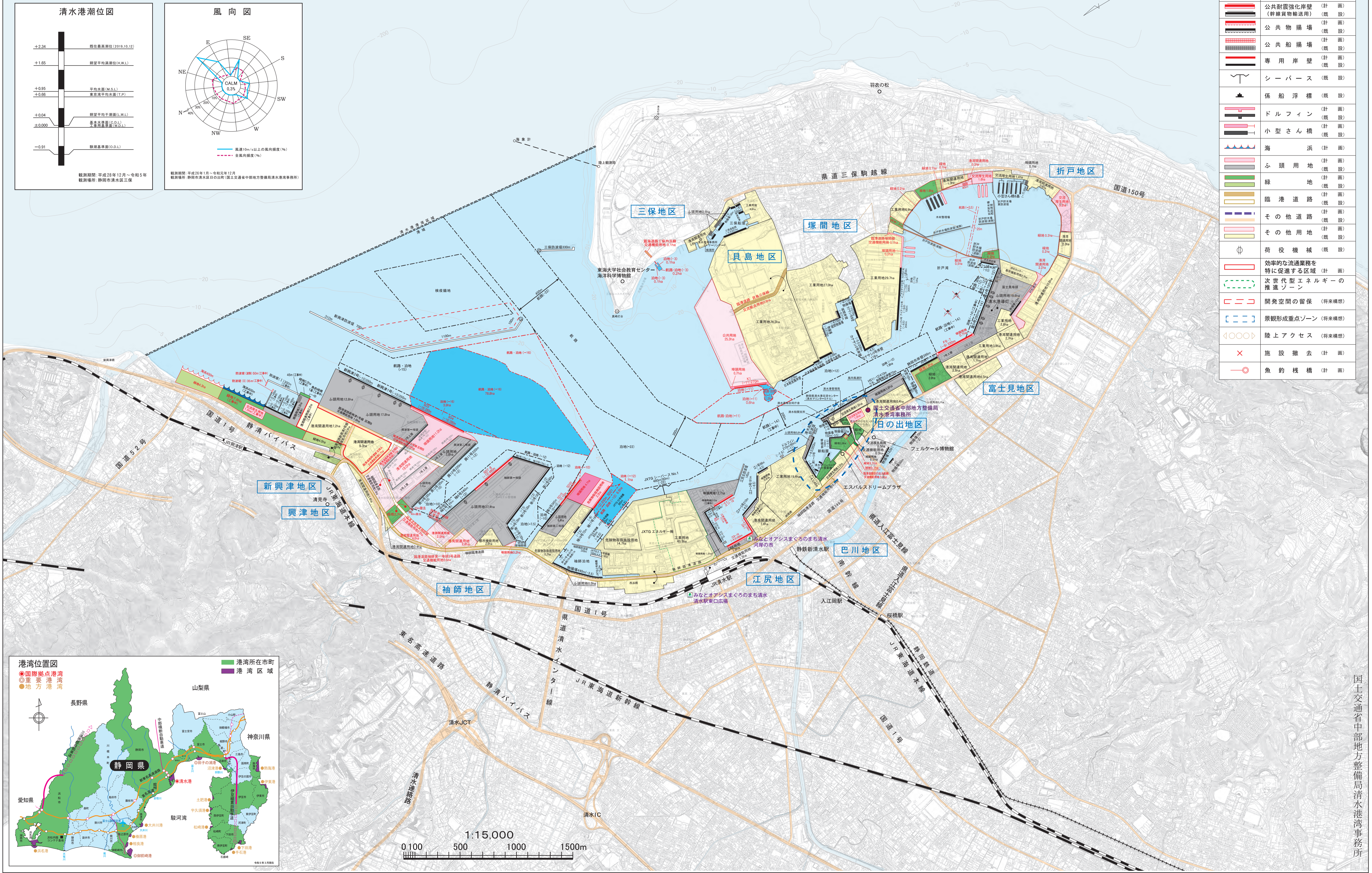
風向図



観測期間: 平成28年12月～令和5年  
観測場所: 静岡県清水区三保

観測期間: 平成28年1月～令和元年12月  
観測場所: 静岡県清水区日田町(国土交通省中部地方整備局清水港湾事務所)

凡 例	
	航路・泊地 (計画)
	防波堤 (既設)
	公共岸壁 (既設)
	公共耐震強化岸壁 (緊急物資輸送用) (既設)
	公共耐震強化岸壁 (幹線物資輸送用) (既設)
	公共揚場 (計画)
	公共船揚場 (計画)
	専用岸壁 (計画)
	シーバース (既設)
	係船浮標 (既設)
	ドルフィン (計画)
	小型さん橋 (計画)
	海浜 (計画)
	ふ頭用地 (既設)
	緑地 (計画)
	臨港道路 (計画)
	その他道路 (既設)
	その他用地 (既設)
	荷役機械 (既設)
	効率的な流通業務を特に促進する区域 (計画)
	次世代型エネルギーの推進ゾーン
	開発空間の留保 (将来構想)
	景観形成重点ゾーン (将来構想)
	陸上アクセス (将来構想)
	施設撤去 (計画)
	魚釣棧橋 (計画)



この地図は静岡市長の承認を得て、同市長の2500分の1の静岡市地形図を使用して制作したものである。(承認番号:17静都都計第2272号)  
\*海上保安庁 海図099を利用しました

国土交通省中部地方整備局清水港湾事務所