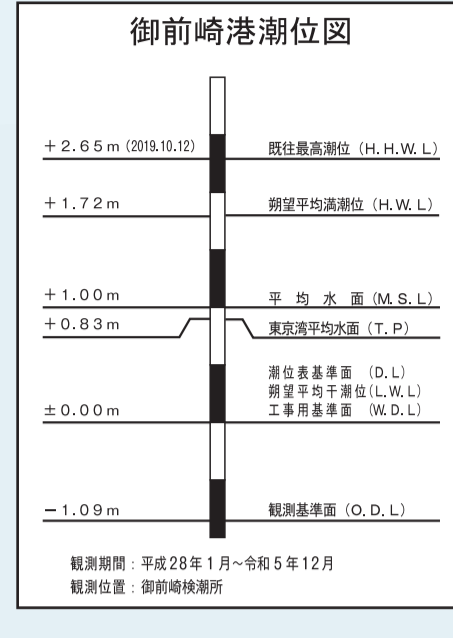
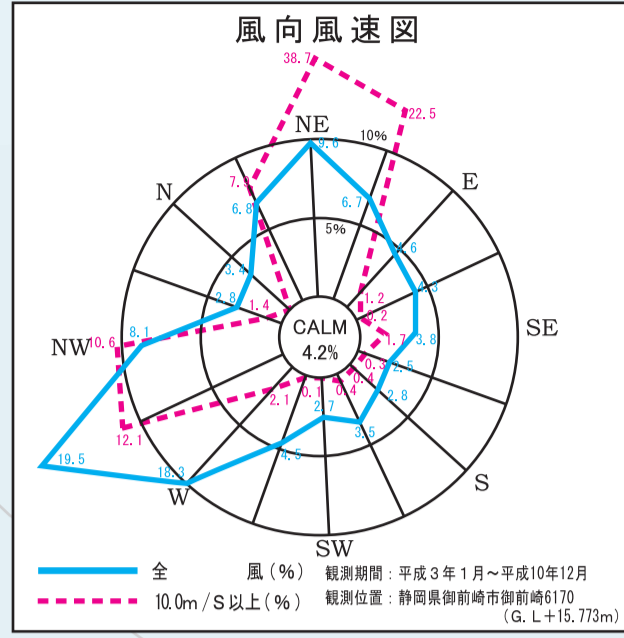
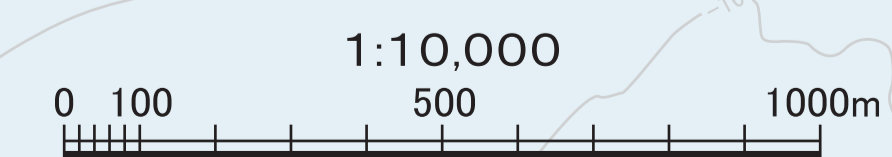
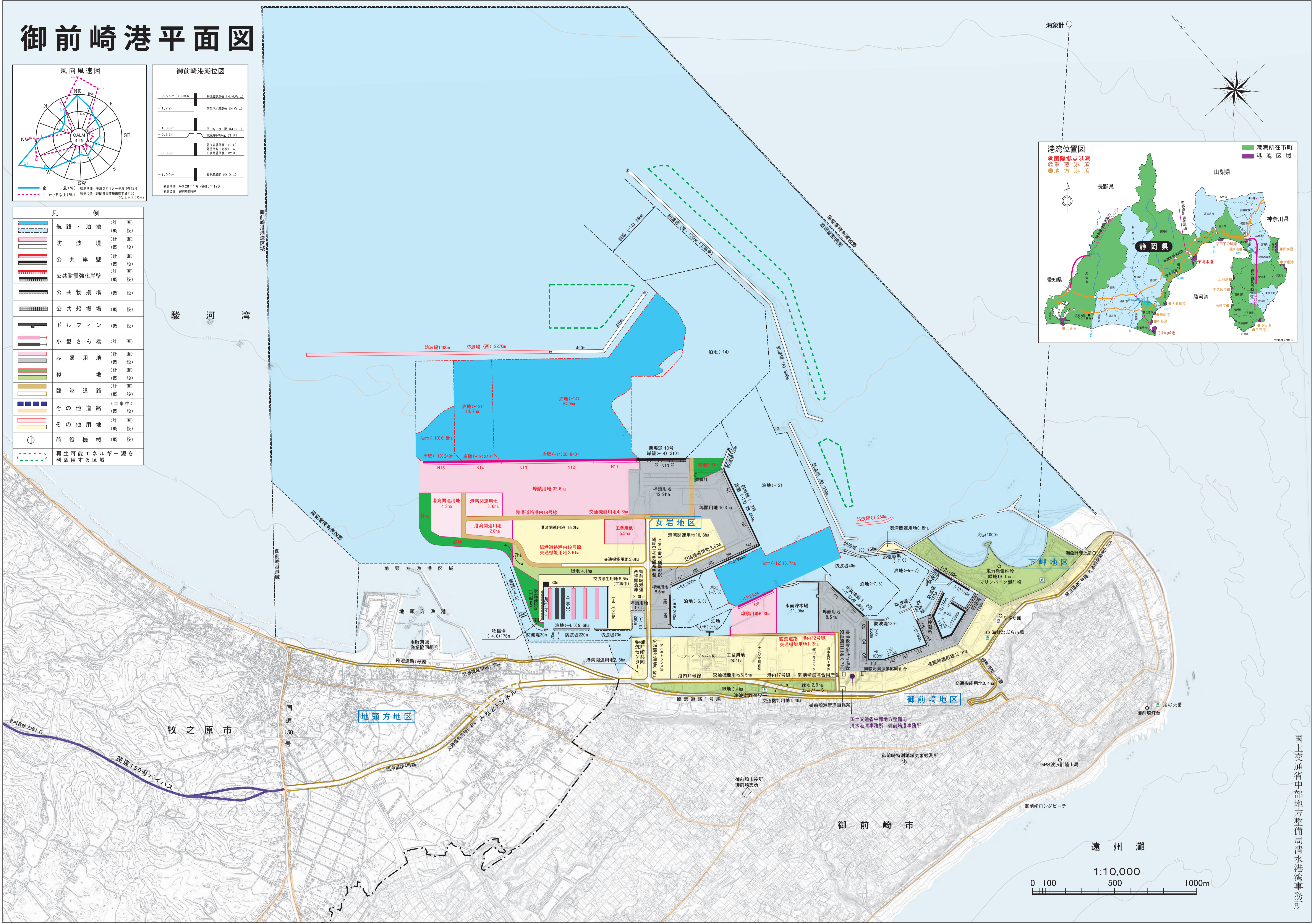
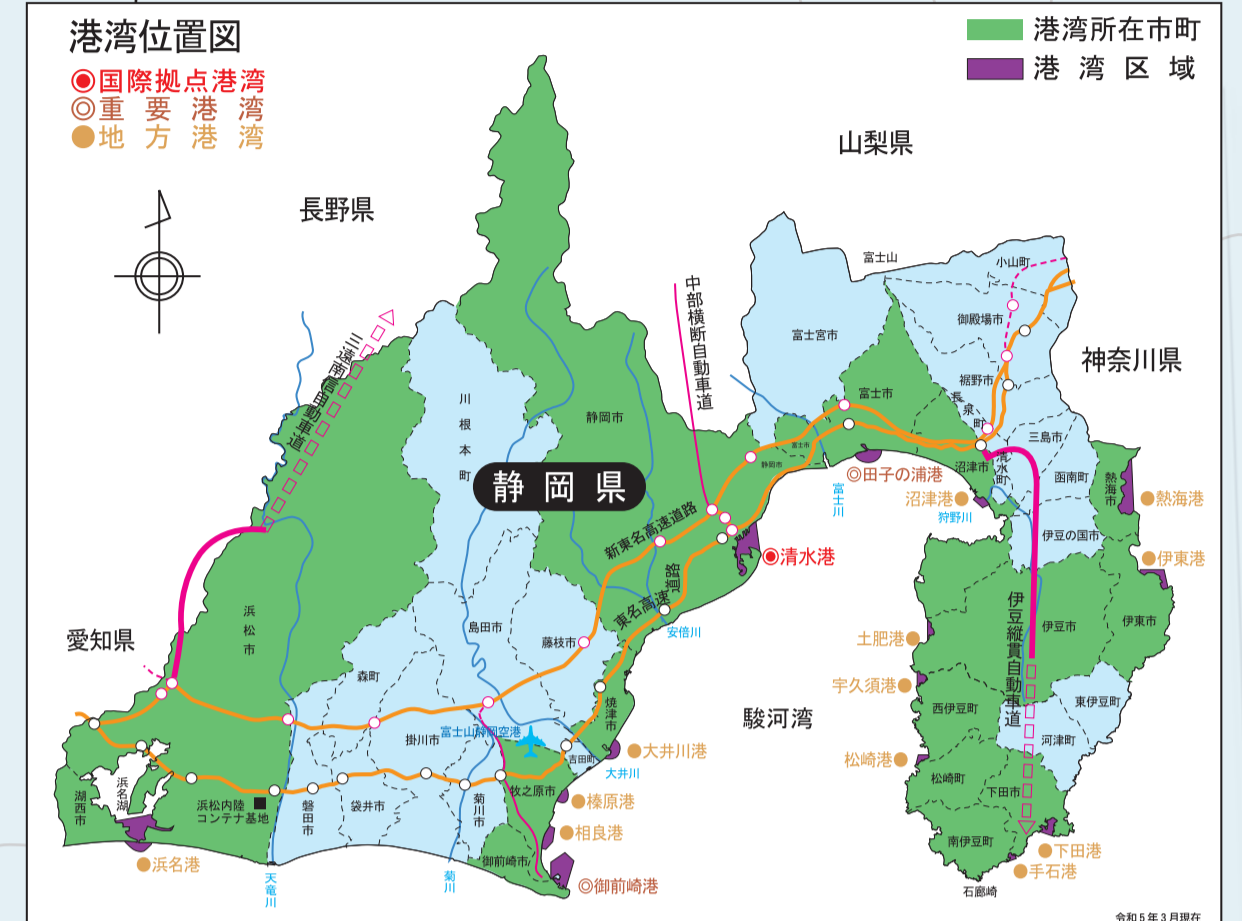


# 御前崎港平面図



凡例	
	航路・泊地 (計画)
	防波堤 (計画)
	公共岸壁 (計画)
	公共耐震強化岸壁 (計画)
	公共物揚場 (計画)
	公共船揚場 (計画)
	ドルフィン (計画)
	小型さん橋 (計画)
	ふ頭用地 (計画)
	緑地 (計画)
	臨港道路 (計画)
	その他道路 (計画)
	その他用地 (計画)
	荷役機械 (計画)
	再生可能エネルギー源を 活用する区域



国土交通省中部地方整備局清水港湾事務所

海上保安庁 海図1077を利用しました