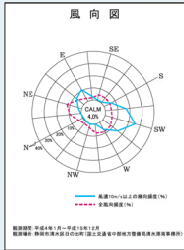
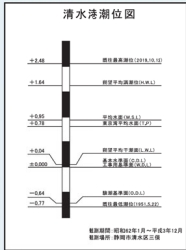
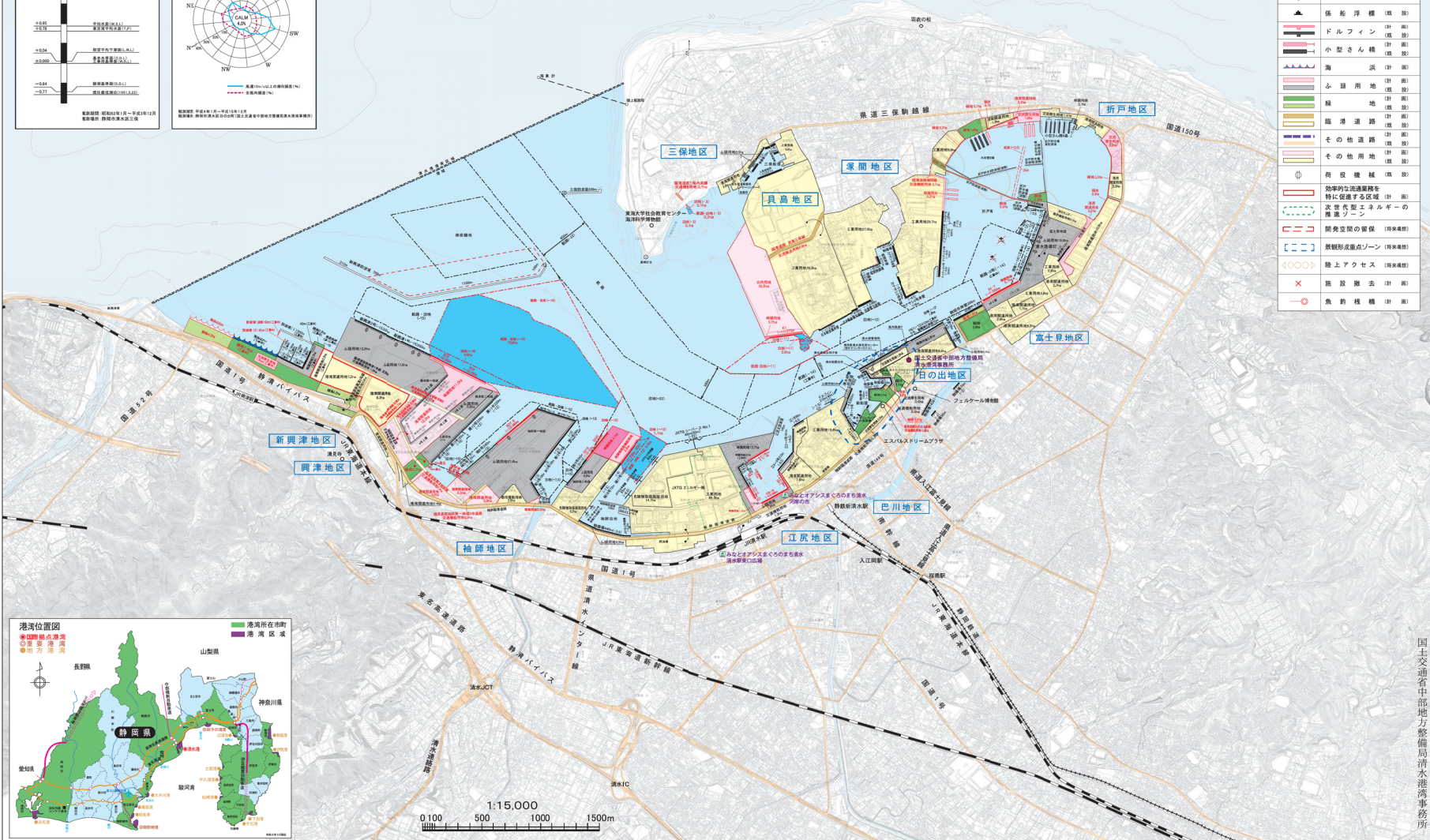


清水港平面図



凡 例	
	鉄道・沿地 (計 画)
	防波堤 (既 設)
	公共岸壁 (既 設)
	公共防波堤 (既 設)
	公共防波堤強化岸壁 (既 設)
	公共船揚場 (既 設)
	専用岸壁 (既 設)
	シーバース (既 設)
	係船浮標 (既 設)
	ドルフィン (既 設)
	小笠さん橋 (既 設)
	海浜浜 (計 画)
	ふ頭用地 (既 設)
	緑 地 (既 設)
	臨海道路 (既 設)
	その他道路 (既 設)
	その他用地 (既 設)
	閉鎖区域 (既 設)
	国家的交通運輸を特に促進する区域 (計 画)
	次世代型エネルギーの産業ゾーン
	開発空間の確保 (将来案)
	数値形成重点ゾーン (将来案)
	陸上アクセス (将来案)
	施設撤去 (計 画)
	漁釣構構 (計 画)



国土交通省中部地方整備局清水港湾事務所

・この図は国土交通省の委託を受けて、国土交通省中部地方整備局清水港湾事務所が作成したものであり、図面は1/15,000の縮尺で作成されています。
 ・海上保安庁の図面を参照しました。